

## NEUROLOGIE – NEURO-1 (ACCIDENT ISCHÉMIQUE TRANSITOIRE SANS SYNCOPÉ ≥ 48 heures)

**Professionnelle habilitée :** Infirmière clinicienne travaillant à l'Accueil clinique du CSSS du Lac-des-Deux-Montagnes

**Catégorie(s) de personnes visées :** Usager avec un diagnostic d'accident ischémique transitoire (AIT) sans syncopé il y a 48 heures ou plus

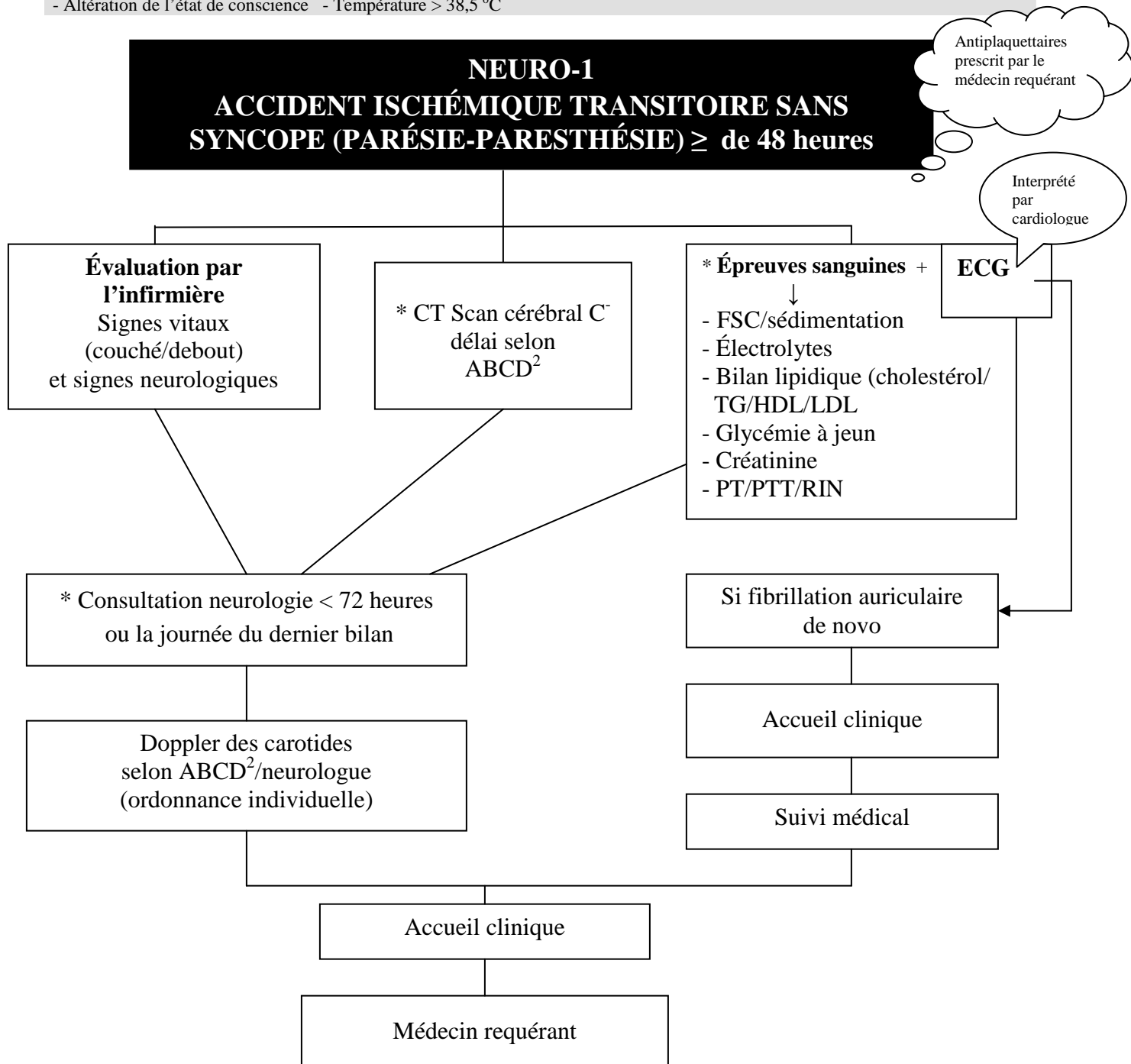
**Indication :** Investigation en neurologie pour évaluer un accident ischémique transitoire (AIT) de 48 heures ou plus

**Conditions :** Répondre aux critères d'admissibilité de l'Accueil clinique et nécessiter une investigation en neurologie

**Contre-indications :** - Parésie-paresthésie transitoire depuis moins de 48 heures ou récidivant

- Cécité monoculaire transitoire (amaurose fugace) - Céphalée constante - Pouls > 120/min - TA < 90

- Altération de l'état de conscience - Température > 38,5 °C



\* Selon ordonnance collective