

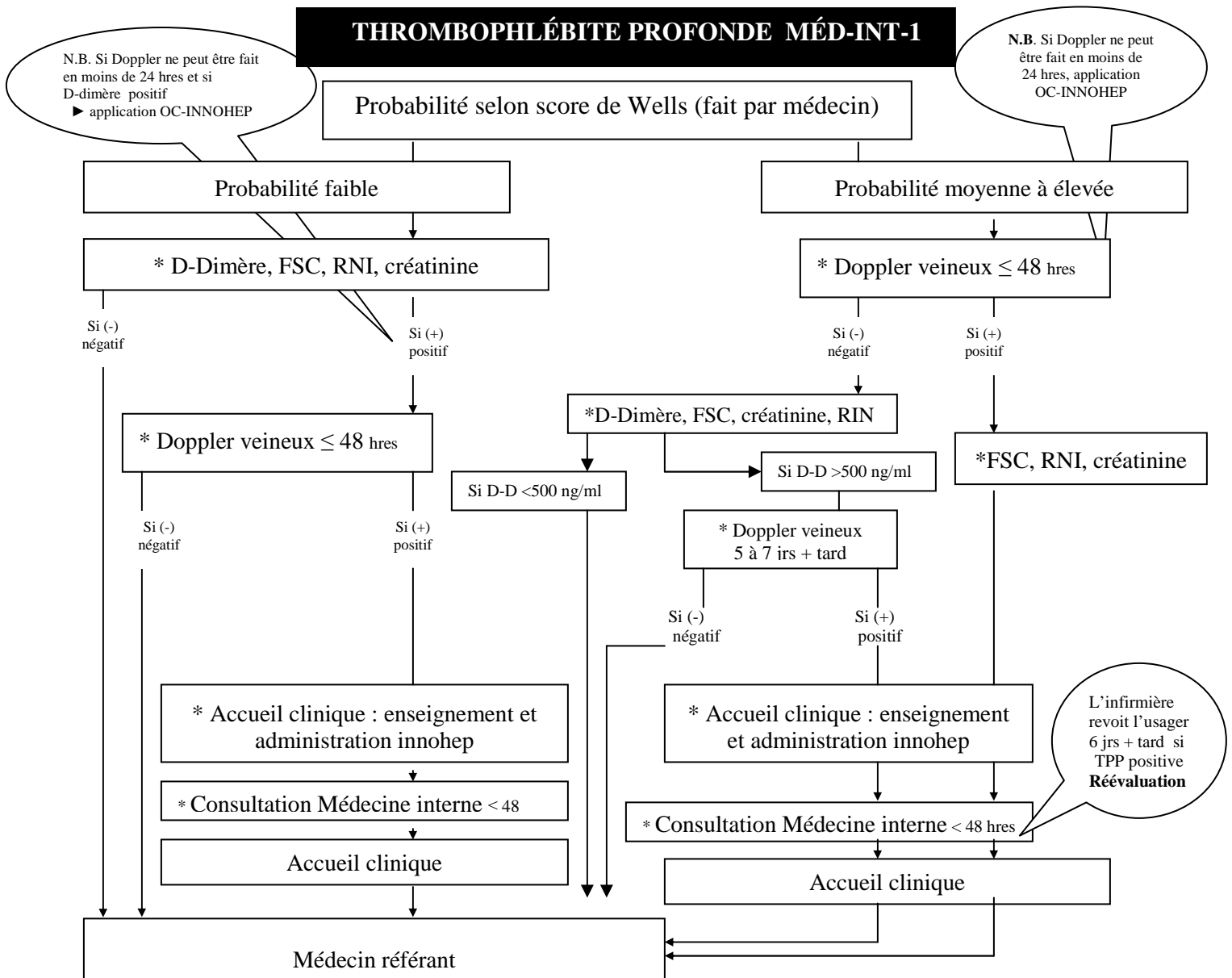
MÉDECINE INTERNE – MÉD-INT-1 (THROMBOPHLÉBITE PROFONDE)

Professionnelle habilitée : Infirmière clinicienne travaillant à l'Accueil clinique du CSSS du Lac-des-Deux-Montagnes
Catégorie(s) de personnes visées : Usager référé à l'Accueil clinique par le médecin et présentant une possibilité de thrombophlébite
Indication : Investigation en médecine interne pour thrombophlébite profonde
Conditions : Répondre aux critères d'admissibilité de l'Accueil clinique et nécessiter une investigation en médecine interne
Contre-indications :

- Usager déjà anticoagulé
- Néoplasie active
- Signes d'embolie pulmonaire : Pls > 120, Sa O₂ < 90 %, douleur thoracique, dyspnée au repos
- Douleur non soulagée par les analgésiques
- Poids > 150 kg
- Hémorragie cérébrale < 3 mois
- Grossesse
- Troubles hépatiques
- Troubles hématologiques graves, méléna ou saignement

Directives :

- Appliquer l'ordonnance collective : OC-Innohep (s'il y a lieu)
- L'infirmière revoit le patient 6 jours plus tard **pour évaluation** si TPP positive. Elle évalue l'œdème, douleur M.I. et les signes d'embolie pulmonaire.



* Selon ordonnance collective

Mars 2009

SVP ne pas imprimer